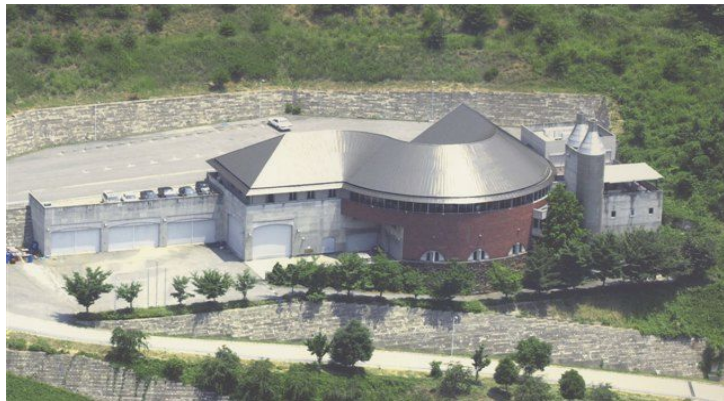


シャトー酒折ワイナリー

第3回 写生大会



テーマ：ワイン造りとぶどう栽培

応募詳細は、

作品：パステルまたは水彩。サイズは八つ切りサイズ。

対象者：幼児から中学生まで。

作品応募締切日：7月15日（水）

作品提出方法：シャトー酒折ワイナリーに持参。

応募作品の展示：7月18日（土）から8月31日（月）まで館内掲示。

参加賞：コルクキーホルダー

入賞賞品：1位 3000円の図書券

2位 2000円の図書券

3位 1000円の図書券

*1位、2位入選作品は無料でワインラベルを作成、売店で販売致します。

*1位、2位入選外でご希望の方には、実費にてラベルを作成、ご購入戴けます。

*入賞の連絡はご本人に直接通知を致します。

審査方法：1位 画家 渡辺勝俊氏推薦賞

2位 社長推薦賞

3位 シャトー酒折推奨賞

作品を掲示し、投票箱に呈示期間中に来館されたお客様に
（一人一票）投票して戴き、最多投票数を得た作品への賞。



木下商事(株) シャトー酒折ワイナリー

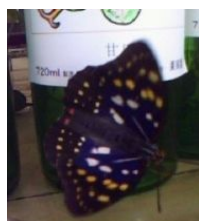
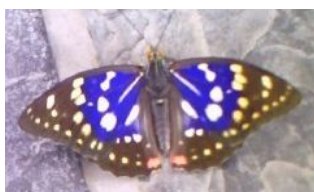
山梨県甲府市酒折町1338-203

（北バイパス、酒折トンネル東2信号の坂を上がる）

Tel:055-227-0511 Fax:055-227-0512

年中無休 営業時間:午前9時～午後4時 見学無料 工場案内可。

URL <http://www.sakaoriwine.com>



北バイパスから、ほんの少し坂を上がるだけで山の風情が楽しめます。朝、売店ホールの清掃中にオオムラサキもワインの香りに誘われて(?) やってきました。今年はホタルも迷い込み、季節によってはイノシシや雉もワイナリーのブドウ畑にやってきます。